

倉吉商工会議所青年部の今を伝える広報誌



# 倉吉 YEG 通信



令和6年度スローガン

## Rise as ONE ~5つのシンカと共に前進~



会長挨拶  
ちびっこワークショップ  
第3回倉吉YEG CUP (3×3)  
ふるさと納税ワークショップ例会  
会員拡大例会  
クリスマス例会  
事業報告会  
卒会者挨拶

### 商工会議所青年部『YEG』とは

未来の地域経済を担う若手経済人が、自身のスキルアップや仲間づくりをしながら自企業の発展と豊かな地域を築くことを目的として活動する、商工会議所の会員企業で構成される青年経済団体です。

YEG は商工会議所活動の一翼を担うという理念のもとに、各地の商工会議所に設置されており、『ビジネス交流・仲間づくり』『自己研鑽・スキルアップ』『地域貢献・地域活性化』『政策提言活動』の4つの柱を活動の軸としています。

〔YEG〕=Young Entrepreneurs Group (若き企業家集団) の略称



## 会長挨拶



令和6年度  
倉吉商工会議所青年部  
会長  
廣戸 智行

令和6年度下半期は地域の子どもたちと係わる事業を複数行いました。なかでも、1月に行った県立美術館盛り上げ部会としての最後の事業は、子どもたちを対象に「ちびっこワークショップ」と題して開催し、強風の吹き荒れる中でしたが想定を上回る来場者があり、大変盛り上がった事業となりました。

また、2月に行ったYEGカップ(3×3バスケット)においては、県中部の小学生を中心に100名以上もの子どもたちに参加いただいたの開催となりました。今回は第3回目となりましたが、年々開催規模が大きくなってきていることに大きな責任を感じつつも、子どもたちの楽しそうな笑顔を見るにつけ、青年部事業の意義を噛みしめる時間となりました。

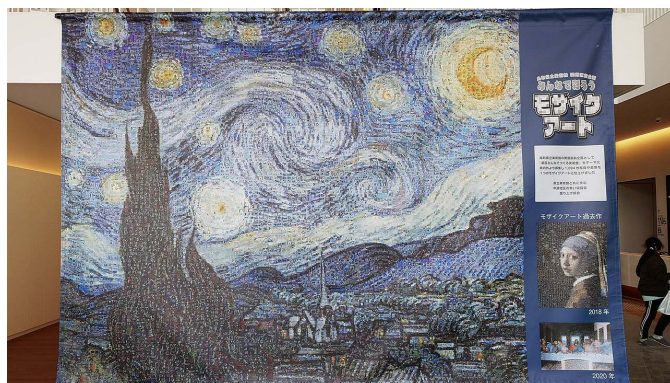
今後も倉吉の未来を担う子どもたちに地域の大人たちの本気を伝えられる場として青年部の活動がリンクしていけるよう活動してまいります。

## ちびっこワークショップ 3団体(倉吉商工会議所青年部 鳥取県中部中小企業青年中央会 倉吉青年会議所)のイベント

今年開館予定の鳥取県立美術館を盛り上げるため、様々な催し物を開催しました!



みんな実験に興味津々!



県内外1,000人以上の応募のあった  
画像で作成したモザイクアート!

## 第3回 倉吉YEG CUP(3×3)

小学生を対象にした倉吉YEG主催のバスケットボール大会。今年で早くも3回目の開催です。



参加者の好プレーが連発!!



最後は参加した全24チームで記念撮影



## ふるさと納税ワークショップ

会員内でふるさと納税に参加できないか真剣に話し合いを行いました。



## 会員拡大をテーマとした講師例会

テーマ「地域屈指の青年経済団体に成長するためには」  
講師 千葉県連 茂原YEG 内山美代志様



## クリスマス例会

日頃YEG活動にご理解をいただいている会員のご家族に参加いただきました。



## 事業報告会

各委員会の今年度行った事業をオブザーバーも含めて各委員長より報告を行いました。



未来予想図委員会  
鍛田 大介



広報委員会  
福本 貴大



双務委員会  
馬田 浩



思い出委員会  
野口 直嵩



彩り創造委員会  
岸 良弥



# 卒会者挨拶



(有)たかま工藝  
**高眞 仁司**

平成14年2月入会  
在籍23年2ヶ月

在籍23年長い青年部活動もとうとう終わってしまいました。思い返せば24年前に県外から帰省して青年部に入会し、入会の挨拶は今までの人生の半分お世話になりますって挨拶したことも記憶に残ってます。その当時何も分からなかった自分は例会にも私服で行ってみたいり大人のルールを分からなかったけど、卒会できるまで育ててもらった青年部には感謝しかありません。

200字では足りないので、今度どこかで会った時には朝まで青年部を語らせて下さい。本当楽しかった、今までありがとう。



(有)トミヤ楽器店  
**富盛 博是**

平成15年4月入会  
在籍22年0ヶ月

私を支えていただきました多くの皆様、メンバーに心から感謝申し上げます。3月末を以て22年間の青年部活動を終えることとなります。

様々な事業を通じて、たくさんの人と出会い、多くのことを学び、成長することができました。また、苦楽を共にしてきたメンバーとの絆が最も大切な財産となりました。これからの人生、当会で得た経験を大切に、挑戦を恐れずに進んでいきたいと思えます。今後の青年部のご活躍を心よりお祈り申し上げます。



(株)ジーアイシー  
**田栗 信昭**

平成26年4月入会  
在籍11年0ヶ月

入会して11年、決して長い時間ではありませんでしたが、大変密度の濃い活動をさせていただきました。委員長、副会長、全国出向、単会会長、中国ブロック・県連での役職など、多くの貴重な経験を積み、多くの仲間に恵まれました。急遽の社長就任に戸惑い、心が折れそうな時も、YEGの仲間を支えられ、自企業とともに成長することができました。

YEGで得た学びとご縁を大切に、今後も頑張ります。ありがとうございました。



(有)匠セイク合同設計  
**村中 耕作**

平成26年4月入会  
在籍11年0ヶ月

私の青年部での一番印象的な思い出といえば、鳥取県立美術館の誘致に向けての応援プロジェクト事業として、平成29年に講師の方を金沢から御二人お招きして講演会を開催したことでしょうか。その県立美術館が今年ようやく倉吉の地に開館するというのは、思えば感慨深いものがあります。また、コロナ禍や働き方改革などの時代の節目を経て、青年部の活動のやり方も私の入会時からはずいぶん変わってきたように思います。時代の変化にいち早く対応し、家庭も地域も大事にする今の会員の姿勢を、大変誇らしく感じています。今後も是非、豊かで住みよい地域づくりに貢献し続けてください。皆様のさらなる御活躍を心より祈念致します。共に過ごす有意義な時間をありがとうございました。



(株)BB3  
**山根 健資**

平成15年10月入会  
令和3年11月再入会  
在籍16年5ヶ月

時は、早いもので。とうとう卒会が自分の番になってしまいました。2003年10月に入会させていただき、途中抜けている年もありますが、色々な方と出会う事が出来ました。本当にありがとうございます。自分では、まだまだ気持ちは若いつもりですが、頼もしい後輩ばかりですので、後は託したいと思えます。YEGは、どの学生時代よりも長く過ごさせて頂いた会と成りました。この会で卒年を迎えられて、卒会出来る事は、尊い事と思えます。皆様方どうか今後も何卒よろしく願い申し上げます。山根健資を忘れないでね！

## 新入会員を募集中！私たちと一緒にわくわくする倉吉をつくりませんか？

入会資格

- 倉吉商工会議所の会員事業所であること（YEG入会時に同会員事業所になることも可能）
- 経営者又はその後継者およびその会員事業所の推薦する者
- 自身および自身が所属する事業所（団体）が反社会的勢力及びその関係者でないこと

年齢制限

満49歳まで

会費

年額58,000円

入会案内はコチラのQRをクリック！



QRをクリックして投稿をチェック！



Instagram



Threads



Facebook

お問合せ

倉吉商工会議所青年部 事務局

TEL (0858) 22-2191